

下小子どものくらし（令和8年度）

浜松市立下阿多古小学校

安全で充実した学校生活にするために、以下のことに気を付けて過ごしましょう。

1 服装

(1) 登下校時

◆校服着用を基本とし、気温や体調等に応じた活動しやすい服装

○上：暑いときは、体操服、Tシャツ、ポロシャツ等で良い。

寒いときは、防寒用の服を着ても良い。

○下：体操ズボンや校服、上に合わせた動きやすいもの。

寒い日は、長ズボンでも良い。



(2) 登校後

◆体操服、体操ズボン、校服を基本とし、登校時の服装でも良い。

・室内では外着を脱ぎ、ロッカー等所定の場所に入れる。

・汗をかいたり汚れたりした場合の着替えを用意し、必要に応じて着替える。

◆儀式（入学式、始業式、終業式、卒業式など）の時は、校服着用を基本とする。

・気温や体調等に応じて着用しなくても良い。

(3) 体育時

◆体操服の上下を基本とする。

・寒い日は、運動に適したジャージやトレーナー等を体操服、体操ズボンの上に着用し、気温や体感温度に応じて脱いだり着たりする。

・体操服を着用しないで登校した場合等、着替えが必要な場合は所定の場所を利用する。

2 登下校

(1) 登下校は通学路を通る。朝は、通学班で集団登校し、7時30分以降**8時まで**に登校する。

(2) 通学区会で相談して決めた集合時刻を守る。遅刻する場合には、班長に連絡をする。

(3) 下校は、地区ごとに集まって帰る。水曜日は集団下校を行う。

(4) 登下校時は、ヘルメットを着用する

3 校内生活

(1) 学習に不要な物は持ち込まない。

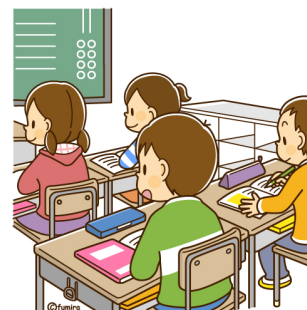
(2) 筆箱の中身や下敷き等は、使いやすいものを使う。(シャープペン・ボールペンは使わない)

(3) 特別教室や他の教室は、許可を得てから入る。

(4) 玄関付近や校舎下、校舎裏では遊ばない。

(5) ベランダには出ない。

(6) 登校後は、校外に出ない。



4 校外生活

(1) 自転車に乗るときはヘルメットを必ず着用する。

(2) 自転車は、家の人許可する範囲（原則として学区内）で乗る。

学区外に出る場合には、必ず家の人と一緒に行動する。

(3) 外出するときは、行く場所、一緒に行く人の名前や帰宅時刻を家の人に必ず伝える。

(4) 学校に遊びに来たときは、学校の敷地内で飲食しない。

(5) 道路や歩道では遊ばない。

(6) 阿多古川では、家の人許可を得て、責任の持てる大人と一緒に、決められた遊泳場で安全に気を付けて遊ぶ。

※ 今後も児童・保護者・地域の皆様と共に継続的に見直しをしていきます